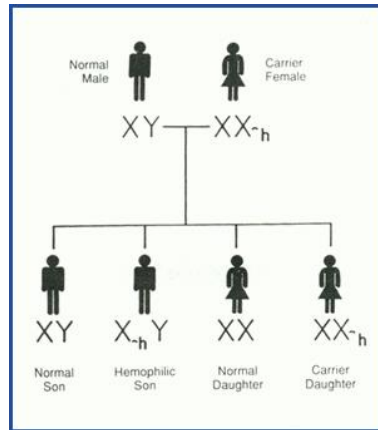


อิทธิพลที่ส่งผลต่อความแตกต่างของบุคลิกภาพ



- ปัจจัยด้านพันธุกรรม
(Heredity Factors)



- ปัจจัยด้านสิ่งแวดล้อม
(Environmental Factors)

ปัจจัยด้านพันธุกรรม (Heredity Factors)



ลักษณะที่ถ่ายทอดจาก
บรรพบุรุษไปสู่รุ่นลูกรุ่น
หลานด้วยกระบวนการ
ทางชีววิทยา (Biological
Transmission) โดยอาศัย
ยีน (Gene) เป็นตัวนำ

ลักษณะที่ถ่ายทอดได้
ทางพันธุกรรม

รูปร่าง

เพศ

สุขภาพ

หมู่เลือด

สติปัญญา

อารมณ์

นิสัย

ความถนัด

ลักษณะเด่น	ลักษณะด้อย
 <p data-bbox="150 521 467 578">เขียงผมที่หน้าผากแหลม</p>	 <p data-bbox="569 521 917 578">เขียงผมที่หน้าผากไม่แหลม</p>
 <p data-bbox="260 906 357 963">มีติ่งหู</p>	 <p data-bbox="685 906 801 963">ไม่มีติ่งหู</p>
 <p data-bbox="202 1192 415 1249">หนังตาชั้นเดียว</p>	 <p data-bbox="647 1192 840 1249">หนังตาสองชั้น</p>

 <p data-bbox="1188 364 1304 406">มีลักยิ้ม</p>	 <p data-bbox="1555 364 1690 406">ไม่มีลักยิ้ม</p>
 <p data-bbox="1168 664 1323 706">ขวัญเวียนขวา</p>	 <p data-bbox="1535 664 1709 706">ขวัญเวียนซ้าย</p>
 <p data-bbox="1188 921 1304 963">ท่อนสันได้</p>	 <p data-bbox="1555 921 1709 963">ท่อนสันไม่ได้</p>
 <p data-bbox="1110 1178 1381 1263">กระดูกโคนนิ้วหัวแม่มือ กระดูกไปมากได้</p>	 <p data-bbox="1497 1178 1767 1263">กระดูกโคนนิ้วหัวแม่มือ กระดูกไปหาไม่ได้</p>

กลุ่มเลือด

กลุ่มเลือดของบิดา	กลุ่มเลือดของมารดา	กลุ่มเลือดของบุตร
O	O	O
O	A	O,A
O	B	O,B
A	A	O, A
A	B	O, A, B, AB
B	B	O, B
O	AB	A, B
A	AB	A, B, AB
B	AB	A, B, AB
AB	AB	A, B, AB

พันธุกรรมที่สามารถถ่ายทอดได้

- ลักษณะทางกาย

- ความสูง สีผิว รูปร่างหน้าตา กลุ่มเลือด สีผม ลักยิ้ม
- โรคโลหิตเป็นพิษ โรคไต โรคตาบอดสี บางหวาน
โรคเลือดจางธาลัสซีเมีย โรคจิต โรคซึมเศร้า

- ลักษณะทางสติปัญญา

ความสามารถทางการคิด เข้าใจ กระทำกิจกรรมต่างๆ จนเป็นผลสำเร็จ ระดับสติปัญญามีหลายระดับตั้งแต่ปัญญาอ่อนถึงอัจฉริยะ

ระดับ เชาวน์ปัญญา

140 ขึ้นไป	อัจฉริยะ ฉลาดมากที่สุด (very superior)
120 - 139	ฉลาดมาก (superior)
110 - 119	ฉลาดกว่าระดับปกติ (higher average)
90 - 109	ฉลาดปานกลาง หรือระดับปกติ (average)
80 - 89	ต่ำกว่าปกติ (low average)
70 - 79	คาบเส้นปัญญาอ่อน (borderline mental retardation)
ต่ำกว่า 70	ปัญญาอ่อน (mental retardation)

ปัจจัยด้านสิ่งแวดล้อม (Environmental Factors)



- สิ่งแวดล้อมก่อนเกิด
- สิ่งแวดล้อมขณะเกิด
- สิ่งแวดล้อมหลังเกิด

สิ่งแวดล้อม

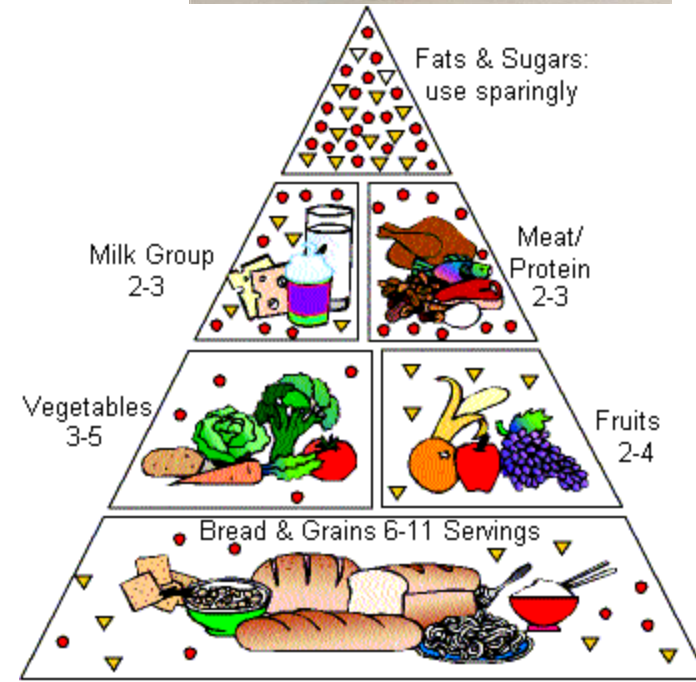
หมายถึง สิ่งต่างๆ ที่อยู่รอบตัวบุคคล

ในทางจิตวิทยานั้น สิ่งแวดล้อม คือ
ผลรวมของการกระตุ้นจากสิ่งเร้าที่
บุคคลได้รับ และมีผลกระทบต่อบุคคล
นั้นตั้งแต่เริ่มปฏิสนธิจนกระทั่ง
เสียชีวิต



สิ่งแวดล้อมก่อนเกิด

1. การบริโภคอาหารของมารดา (Maternal Nutrition)
2. ยา (Drug)
3. บุหรี่และสุรา (Tabacco and Alcohol)
4. สุขภาพของมารดา (Maternal Health)
5. อุบัติเหตุ (Accident)
6. สุขภาพจิตของมารดา (Mental Health)



สิ่งแวดล้อมขณะเกิด

- คลอดยาก ทำให้ต้องใช้เครื่องช่วยคลอด อาจทำให้กระดูกไหปลาร้าได้รับการกระทบกระเทือน และอาจทำให้เป็นโรคลมชัก
- หากทารกติดอยู่ที่กระดูกเชิงกรานของแม่นาน อาจทำให้ทารกเกิดภาวะขาดออกซิเจน
- ถ้าหากนานเกิน 4 นาที เซลล์สมองจะถูกทำลาย ทำให้เป็นปัญญาอ่อนได้
- หากติดเชื้อกามโรคโกโนเรีย (Gonorrhea) หรือหนองใน เชื้อโรคจะทำลายเยื่อบุผนังตาของทารกได้ ทำให้ตาบอด

สิ่งแวดล้อมหลังเกิด

- สิ่งแวดล้อมในครอบครัว
- สิ่งแวดล้อมในสถานศึกษา
- สิ่งแวดล้อมในสังคม



FRIENDS



สิ่งแวดล้อมในครอบครัว

สถาบันครอบครัว ครอบครัวถือเป็นสถาบันแห่งแรกที่มีความสำคัญต่อพฤติกรรมของบุคคลในด้านต่าง ๆ เช่น วิธีการอบรมเลี้ยงดู สถานภาพทางเศรษฐกิจและสังคม ความมุ่งหมายของพ่อแม่ เป็นต้น



สิ่งแวดล้อมในสถานศึกษา

- ทักษะและบุคลิกภาพของครู
- กลุ่มเพื่อนในโรงเรียนและสถาบันการศึกษา
- วิธีการสอนและสื่อการเรียนการสอน
- กฎระเบียบและการปกครองในโรงเรียน



สิ่งแวดล้อมในสังคม

- สถาบันทางศาสนา
- สื่อมวลชน
- สภาพของชุมชนและถิ่นที่อยู่
- อาชีพ
- ฐานะทางเศรษฐกิจและสังคม



Question, Idea, and Learning

